

Kettős nyújtó HR201KW - barna (szab. mag. 1 m)

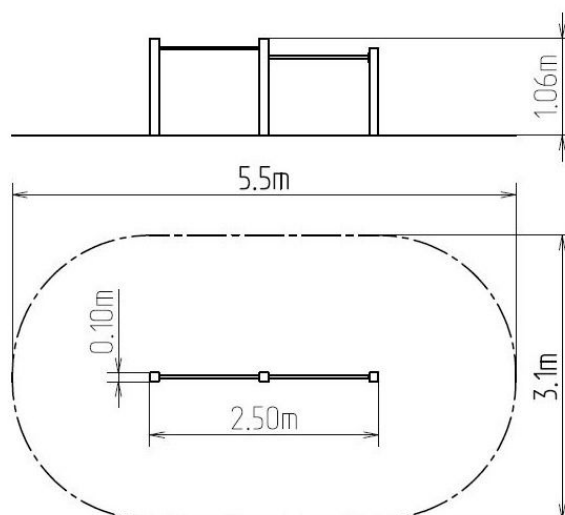
Terméktípus HR-201KW-10

Alapvető információk

Életkor kategória	3 - 15 év
Minimális terület	5,5 m x 3,1 m
A berendezés mérete ho. szé.	2,5 m x 0,1 m x 1,06 m
Szabadesés magasság:	1 m
Terhelhetőség:	108 kg
Max. felhasználók száma:	2
Esésvédő felület:	az EN 1177 szabvány
Rendeltetés:	kültér
Alkatrészek elérhetősége:	a gyártó szállítja
A szabványnak való	ČSN EN 1176 - 1

Anyag

Fém részek - szerkezeti acél



Felületkezelés

Égetett KOMAXIT porfesték bevonat
Tűzhorganyzás

Leírás

A kettős nyújtó tartószerkezete szerkezeti acélból készül (100 x 100 mm-es fém profil), melyet a korrózióval szemben horganyzott felületkezeléssel látnak el, ezáltal jelentősen meghosszabbítják a játékelem élettartamát, valamint égetett KOMAXIT festékekkel a RAL színskála alapján. E szerkezeteket betonágyba helyezik. Az összes további fém elem horganyzott vagy égetett KOMAXIT porfestékekkel felületkezelt, a RAL színskála alapján.

A kettős nyújtót a nagy igénybevétel és a hosszú élettartam tekintetében terveztük. Az összekötőelemek horganyzottak vagy rozsdamentes acélból készülnek.